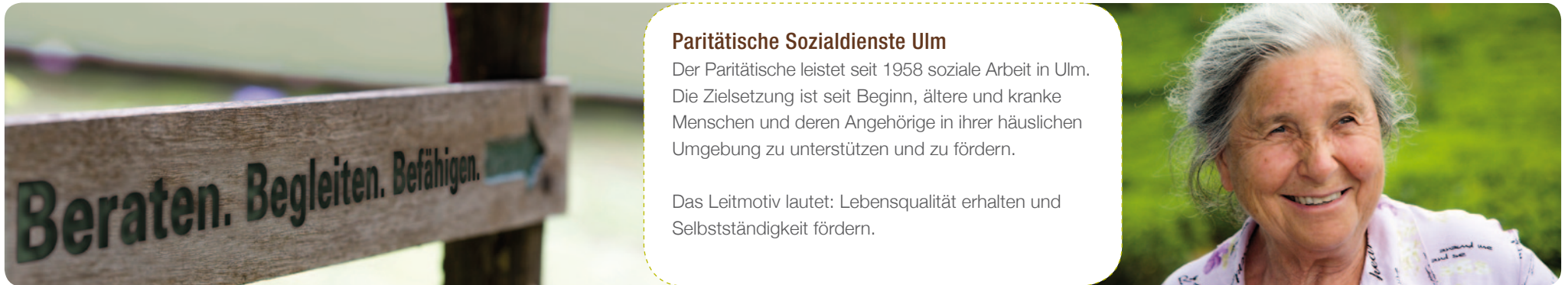


# INTEGRIERTE KOMMUNIKATION



## Paritätische Sozialdienste Ulm

Der Paritätische leistet seit 1958 soziale Arbeit in Ulm. Die Zielsetzung ist seit Beginn, ältere und kranke Menschen und deren Angehörige in ihrer häuslichen Umgebung zu unterstützen und zu fördern.

Das Leitmotiv lautet: Lebensqualität erhalten und Selbstständigkeit fördern.

## unser Fazit

Die Geschäftsbeziehung zeichnet sich durch eine intensive, offene und transparente Zusammenarbeit aus.

Aufgrund der jährlichen gemeinsamen Marketing- und Kommunikationsplanung sind Geschäftsleitung und Abteilungsleitungen von Anfang an in die Konzept- und Entwicklungsprozesse involviert. Gemeinsame Zielsetzungen und ein Verständnis für die Maßnahmen sind ausschlaggebend für den Erfolg.

## die Herausforderungen in der Kommunikation

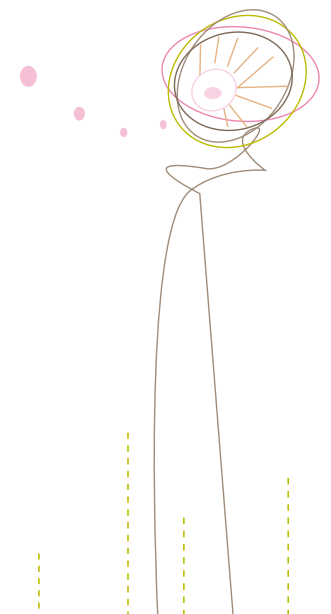
Die ambulante Pflege ist ein stark umkämpfter Markt. Immer mehr Anbieter teilen sich das Volumen. Die Gesellschaft wird immer älter und der Bedarf an individuellen und sehr flexiblen Leistungen steigt. Es gilt also, einerseits eine starke Marktpräsenz zu verfolgen, andererseits darauf zu setzen, dass Angebote und Dienstleistungen transparent und verständlich wahrgenommen werden.

## die Zielsetzung unseres Kunden

Nach einem „turbulenten“ Jahr – bedingt durch die Eröffnung eines zweiten Projekts, dem Haus Schillerhöhe in Ulm – sowie dem Umzug von den alten Räumlichkeiten an einen gut frequentierten Standort, sollen die Marketingmaßnahmen neu ausgerichtet und gleichzeitig auch intensiviert werden. Der neue Standort, welcher gleichzeitig auch neuer Beratungsstandort sowie Treffpunkt für ältere Menschen ist, soll kommunikativ in den Mittelpunkt gesetzt werden.

## die Meilensteine

- Prozesshafte Entwicklung des neuen Erscheinungsbilds
- Entwicklung der Kommunikationsstrategie und Umsetzung auf alle Maßnahmen
- Begleitung/Beratung beim Umzug in die neuen Räumlichkeiten
- Eröffnung des Beratungscenters care.point
- Kommunikationsschwerpunkt für alle Leistungen im Mai/Juni 2011



# INTEGRIERTE KOMMUNIKATION

## unsere Zusammenarbeit

### 1. Herangehensweise

- Entwicklung Jahresplanung für Marketing und Kommunikation, in Abstimmung mit Geschäftsleitung und Abteilungsleitungen
- Planung aller Maßnahmen
- Budgetierung
- Terminierung

### 2. Konzept

- Briefing und Re-Briefing
- Entwicklung des neuen Erscheinungsbilds
- Kommunikative Leitlinie
- Botschaftenmanagement
- Key-Visual und Bildsprache
- Corporate Speak
- Mediastrategie
- Konzept, Text, Gestaltung aller Werbemaßnahmen
- Fotografie

### 3. Maßnahmen

- Logo, Erscheinungsbild
- Ratgeber-Broschürenreihe
- Informationsbroschüren
- Zeitungsbeilagen
- Internetauftritt
- Plakate und Anzeigen
- Weihnachtskarten und Weihnachtsgeschenke
- Innenraumgestaltung
- Außenbeschriftungen
- Geschäftsausstattung
- Fahrzeugbeschriftung

### 4. Qualitätskontrolle

- Überwachung aller Einzelschritte
- Rücklaufkontrolle
- Besucherstatistik

